



ERGONOMIE

# MULTI4FLEX HEAVY DUTY

Ergonomische Schweißarbeitsplätze für Handwerk & Industrie



## Ergonomischer Schweiß Tisch multi4flex Heavy Duty

# DER HYBRIDE ARBEITSPLATZ FÜR MENSCH UND MASCHINE

Körperlich anstrengende Tätigkeiten, schwere Werkstücke und Aufgaben, die eine hohe Präzision erfordern, stellen besondere Ansprüche an Arbeitsplätze in der Industrie.

Der höhenverstellbare Schweiß Tisch von OTTOKIND sorgt für eine optimale, ergonomische und stabile Arbeitsposition. So werden körperliche Belastungen reduziert und Gesundheit, Präzision und Produktivität gefördert.

Dank der robusten Konstruktion und hohen Tragkraft ist der multi4flex Heavy Duty auch für Roboter-Anwendungen geeignet und ermöglicht eine sichere und effiziente Kollaboration von Mensch und Maschine.



### Bis zu 2t belastbar

Extrem robuste Stahl-Konstruktion von Tisch und Anbauteilen.



### Hoher Bedienkomfort

Durch Höhenverstellung individuell an jeden Mitarbeitenden anpassbar.



### Maximale Flexibilität

Dank Schwerlastrollen jederzeit variabel platzierbar.



### Cobot-kompatibel

Mit einem Adapter für Roboter-Anwendungen nutzbar.

# MULTI4FLEX HEAVY DUTY L + XL

Der Schwerlasttisch für extreme Belastungen



- Bis zu 2.000 kg Traglast\*
- Elektrisch höhenverstellbar mittels Handtaster mit digitaler Höhenanzeige und Memoryfunktion, Hubbereich: 320 oder 370 mm
- Schweißplatte mit Systemlochung (Ø 16 mm, Ø 22 mm oder Ø 28 mm. Rasterung 50 x 50 mm oder 100 x 100 mm, abhängig von der Systemlochung)
- Adapterrahmen mit elektrischer Entkoppelung zwischen Schweißplatte und Tischgestell

- Mit Reinigungsschublade und Seitenverkleidung mit Quadratlochung 10 x 10 mm
- Unterfahrbar für Flurförderfahrzeuge
- Verfahrbare Version mit Schwerlastrollen
- Individuell ausstattbar mit Ablagen oder Schubladen (Vollauszug, 70 kg belastbar), Auf- und Anbauten
- Rückseitiger Stromanschluss (Schuko-Stecker), vordere Steckdosen mit Klappdeckel, Druckluftanschluss
- Notausschalter für Gefahrensituationen



## multi4flex HD XL stationär

B: 2.000 mm, T: 1.000 mm, H: 736 – 1.056 mm

Artikelnummer: 540502-5049

10.967,00 €



## multi4flex HD L mobil

B: 1.500 mm, T: 1.000 mm, H: 736 – 1.056 mm

Artikelnummer: 540503-5049

11.100,00 €

# MULTI4FLEX S + M

Die kompakte Lösung für Schweißarbeiten



leitfähig  
Lichtgrau



RAL 7016  
Anthrazitgrau

- Bis zu 500 kg Traglast\*
- Elektrische Höhenverstellbarkeit mittels Handtaster mit digitaler Höhenanzeige und Memoryfunktion
- Schweißplatte mit Systemlochung (Ø 16 mm, Ø 22 mm oder Ø 28 mm. Rasterung 50 x 50 mm oder 100 x 100 mm, abhängig von der Systemlochung)
- Adapterrahmen mit elektrischer Entkoppelung zwischen Schweißplatte und Tischgestell
- Mit Reinigungsschublade und Seitenverkleidung mit Quadratlochung 10 x 10 mm
- Individuell ausstattbar mit Auf- und Anbauten
- Verfahrbare Version mit vier Lenkrollen



## multi4flex M stationär

B: 1.500 mm, T: 1.000 mm, H: 783 – 1.283 mm

Artikelnummer: 542070-5239

6.600,00 €



## multi4flex S mobil

B: 1.200 mm, T: 800 mm, H: 896 – 1.396 mm

Artikelnummer: 542020-5239

4.318,00 €



## Tischgestelle ohne Schweißtischplatte

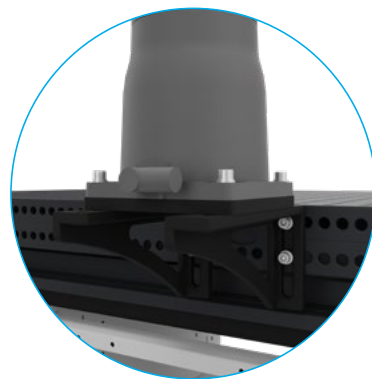
Sie haben bereits eine Siegmund- oder Demmeler-Schweißtischplatte?  
Wir liefern Ihnen das passende Tischgestell.



## Adapter für Cobot-Anwendungen



Für Cobots haben wir den richtigen Adapter.  
Damit lässt sich jedes Tischmodell in einen robusten  
Robotic-Arbeitsplatz verwandeln.





# LÖSUNGEN FÜR INDIVIDUELLE BEDÜRFNISSE

Für bestimmte Arbeitssituationen gibt es keine Lösungen von der Stange. Darum entwickeln und produzieren wir bei OTTOKIND bei Bedarf maßgeschneiderten Schweißtische und Robotic-Arbeitsplatz, die perfekt auf Ihren Prozess zugeschnitten sind.

Sprechen Sie uns an!

**OTTOKIND**  
ZUKUNFT EINRICHTEN

Otto Kind GmbH & Co. KG  
Hagener Straße 35  
51645 Gummersbach  
Telefon: +49 2261 84 - 0  
vertrieb@otto-kind.de  
[www.otto-kind.de](http://www.otto-kind.de)